

P1º VIVIENDA A

3 DORMITORIOS

2 BAÑOS

VIVIENDA 1º A

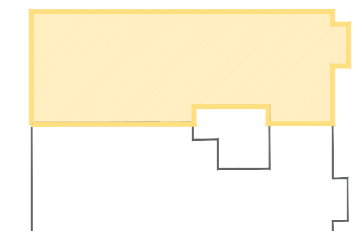
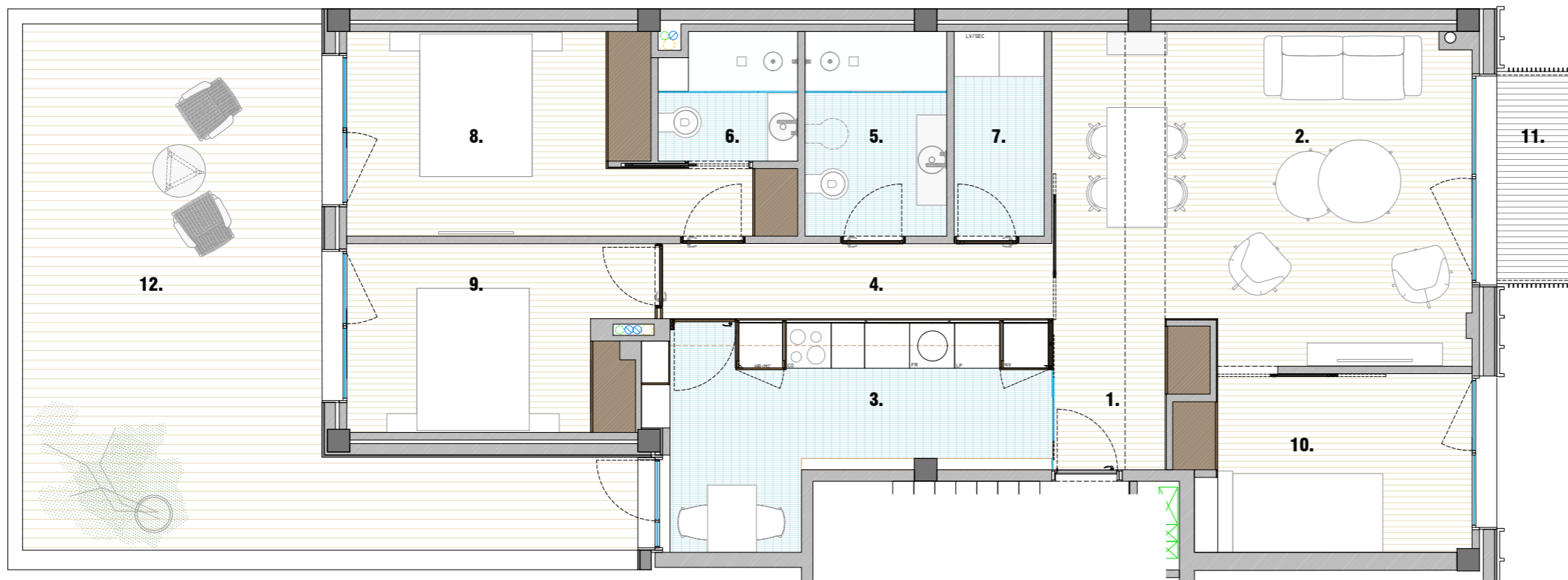
1.	Vestíbulo	3,56 m ²
2.	Estar-Comedor	23,49 m ²
3.	Cocina	12,41 m ²
4.	Distribuidor	5,19 m ²
5.	Baño 01	5,15 m ²
6.	Baño 02	3,07 m ²
7.	Lav./ten.	3,27 m ²
8.	Dormitorio 01	12,83 m ²
9.	Dormitorio 02	9,72 m ²
10.	Dormitorio 03	8,92 m ²

Total Superficie Útil 87,61 m²

	Superficie Construida Vivienda	104,04 m ²
11.	Superficie Construida Balcón	2,9 m ²
12.	Superficie Construida Terraza	36,53 m ²

Total Superficie Construida 143,47 m²

pp. ZONAS COMUNES 44,56 m²



PLANTA 1º



POR EXIGENCIAS TÉCNICAS O JURÍDICAS, ESTE PLANO PUEDE SUFRIR MODIFICACIONES. AMUEBLAMIENTO NO INCLUIDO. PLANO EN FASE DE PROYECTO BÁSICO. DOCUMENTACIÓN NO CONTRACTUAL

P1º VIVIENDA B

3 DORMITORIOS

2 BAÑOS

VIVIENDA 1º B

1.	Estar-Comedor	23,97 m ²
2.	Cocina	9,02 m ²
3.	Distribuidor	5,65 m ²
4.	Baño 01	5,00 m ²
5.	Baño 02	3,15 m ²
6.	Lav./ten.	3,33 m ²
7.	Dormitorio 01	12,72 m ²
8.	Dormitorio 02	9,46 m ²
9.	Dormitorio 03	8,82 m ²

Total Superficie Útil 81,12 m²

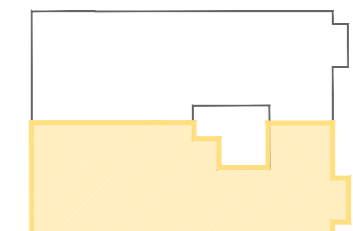
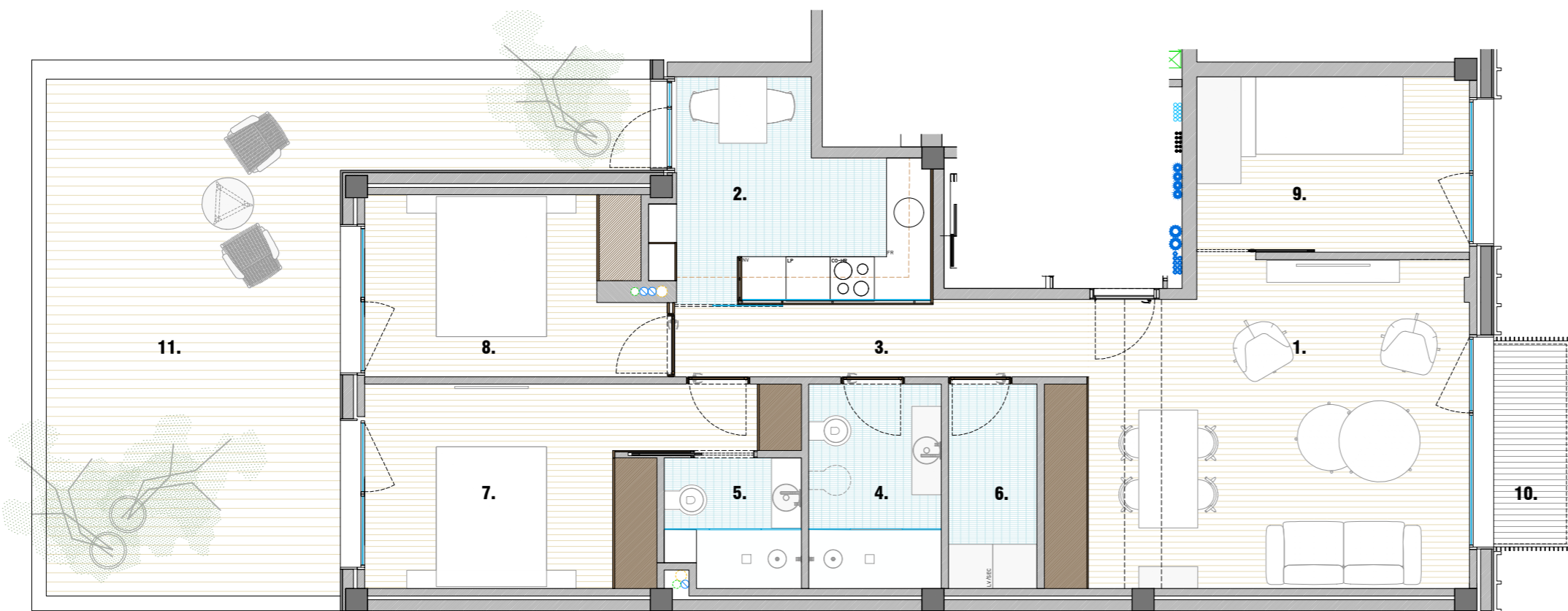
Superficie Construida Vivienda 97,24 m²

10. Superficie Construida Balcón 2,76 m²

11. Superficie Construida Terraza 36,55 m²

Total Superficie Construida 136,55 m²

pp. ZONAS COMUNES 42,41 m²



PLANTA 1º



POR EXIGENCIAS TÉCNICAS O JURÍDICAS, ESTE PLANO PUEDE SUFRIR MODIFICACIONES. AMUEBLAMIENTO NO INCLUIDO. PLANO EN FASE DE PROYECTO BÁSICO. DOCUMENTACIÓN NO CONTRACTUAL

P ÁTICO VIVIENDA A

1 DORMITORIO

1 BAÑO

VIVIENDA ÁTICO A

1.	Estar-Cocina	26,22 m ²
2.	Baño 01	9,68 m ²
3.	Lav./ten.	3,00 m ²
4.	Dormitorio 01	15,86 m ²
5.	Vestíbulo	4,95 m ²

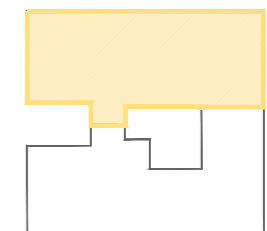
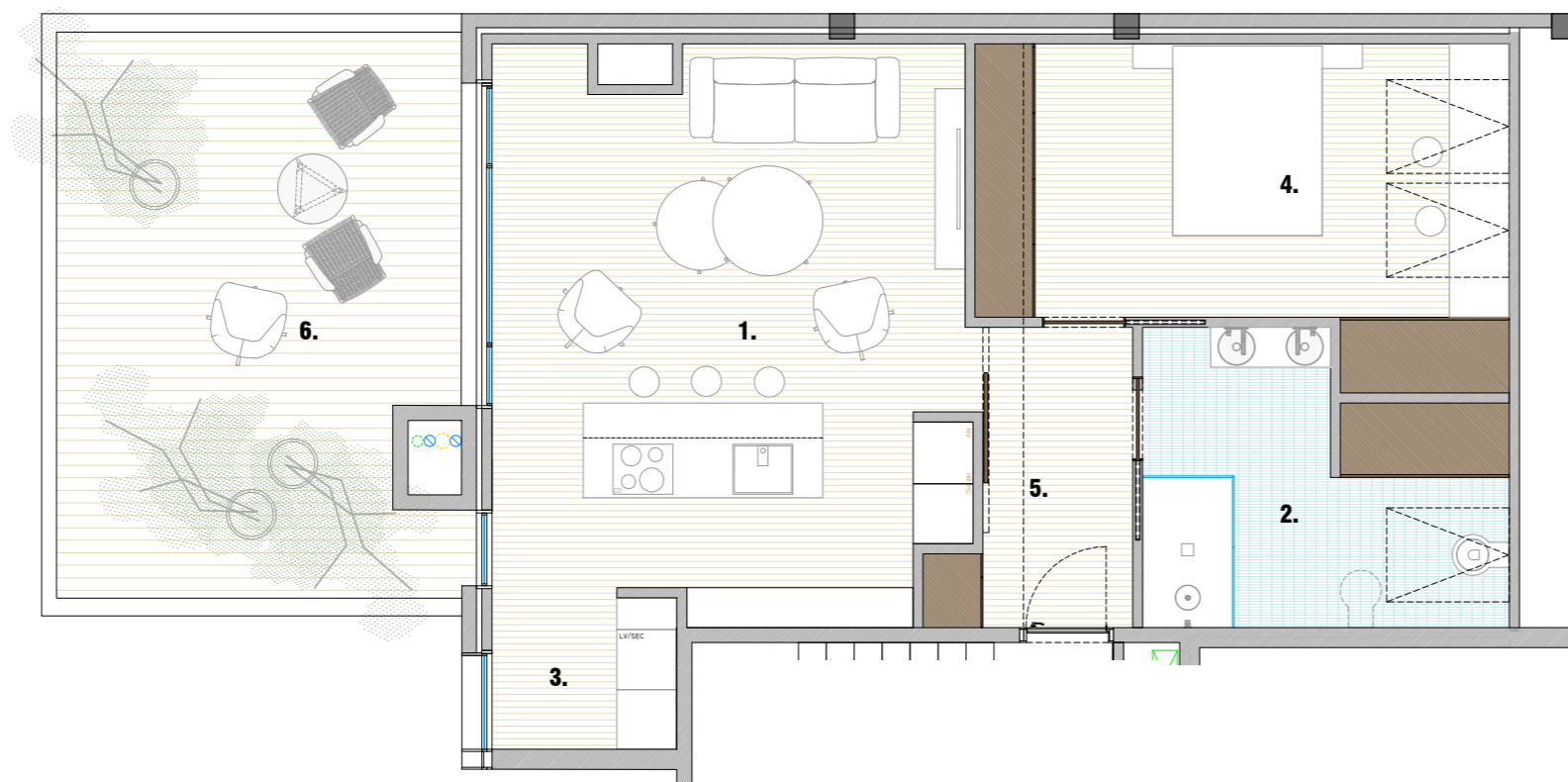
Total Superficie Útil 59,71 m²

Superficie Construida Vivienda 69,57 m²

6. Superficie Construida Terraza 24,66 m²

Total Superficie Construida 94,23 m²

pp. ZONAS COMUNES 29,27 m²



PLANTA ÁTICO



POR EXIGENCIAS TÉCNICAS O JURÍDICAS, ESTE PLANO PUEDE SUFRIR MODIFICACIONES. AMUEBLAMIENTO NO INCLUIDO. PLANO EN FASE DE PROYECTO BÁSICO. DOCUMENTACIÓN NO CONTRACTUAL

P ÁTICO VIVIENDA B

ESTUDIO

1 BAÑO

VIVIENDA ÁTICO B

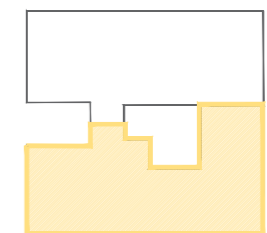
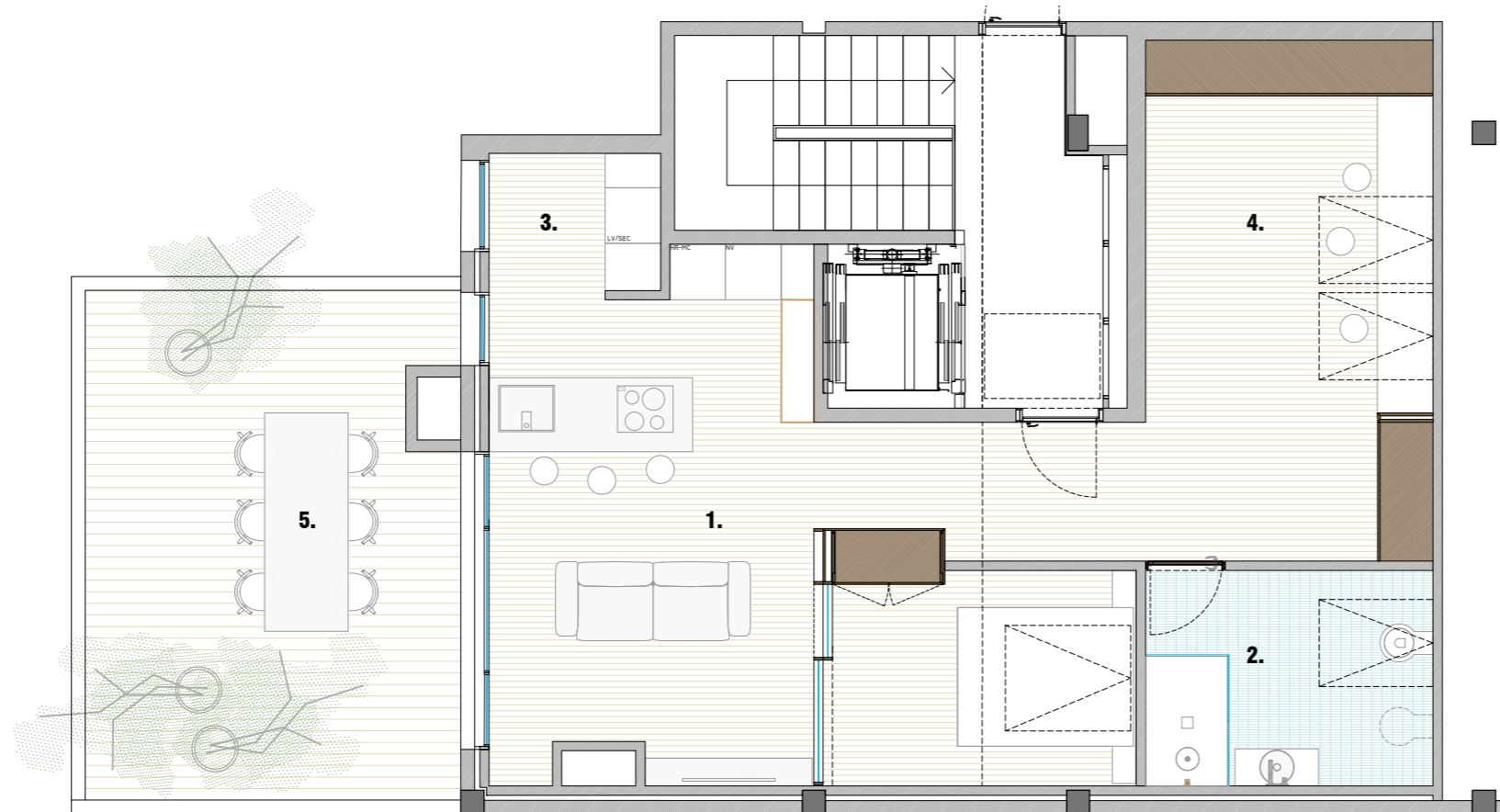
1.	Estar-Cocina-Dormitorio	37,39 m ²
2.	Baño 01	7,22 m ²
3.	Lav./ten.	3,02 m ²
4.	Vestidor	12,50 m ²

Total Superficie Útil **60,13 m²**

	Superficie Construida Vivienda	69,49 m ²
5.	Superficie Construida Terraza	23,82 m ²

Total Superficie Construida **93,31 m²**

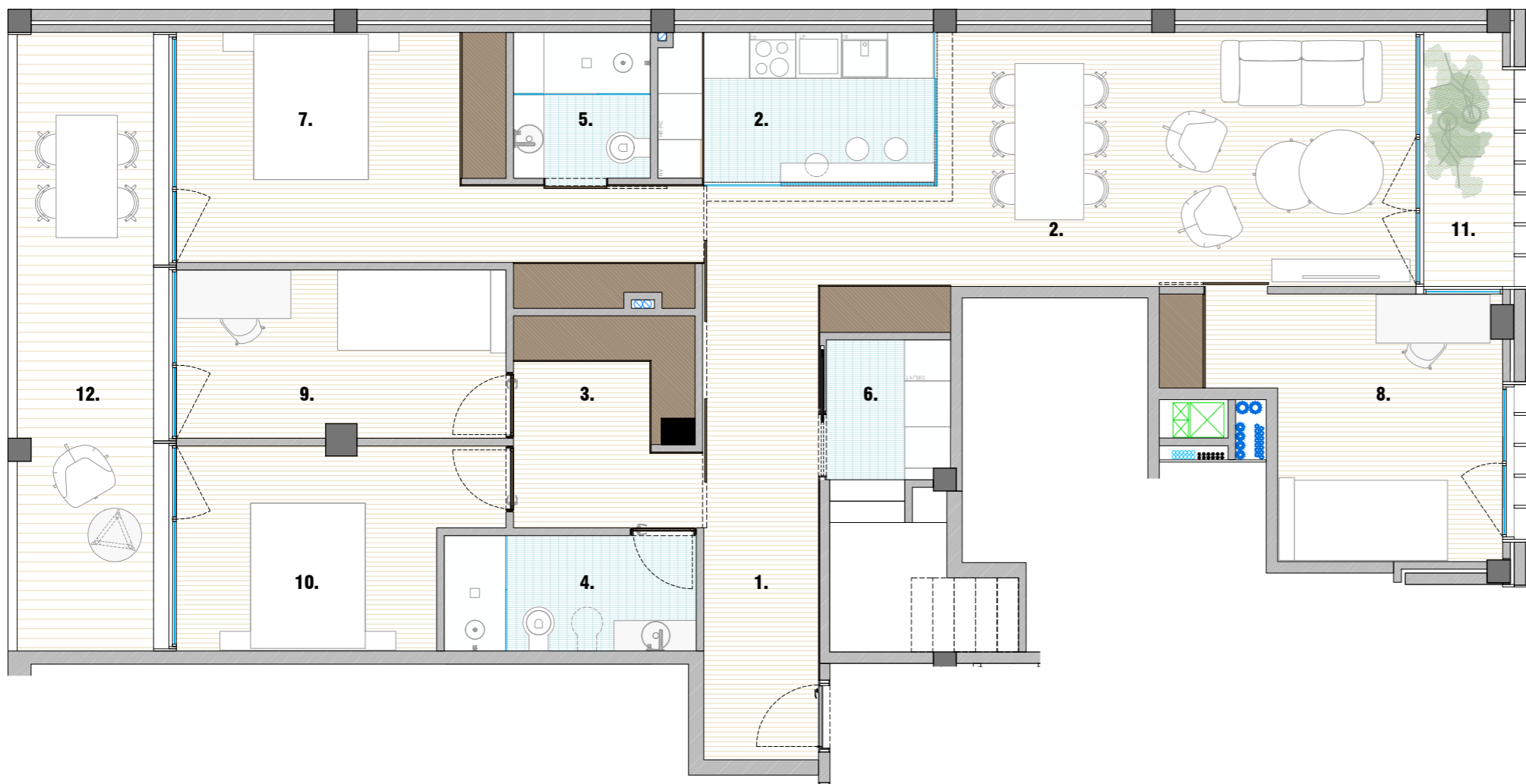
pp. ZONAS COMUNES **28,98 m²**



PLANTA ÁTICO



POR EXIGENCIAS TÉCNICAS O JURÍDICAS, ESTE PLANO PUEDE SUFRIR MODIFICACIONES. AMUEBLAMIENTO NO INCLUIDO. PLANO EN FASE DE PROYECTO BÁSICO. DOCUMENTACIÓN NO CONTRACTUAL



PB VIVIENDA A

4 DORMITORIOS

2 BAÑOS

VIVIENDA BAJO A

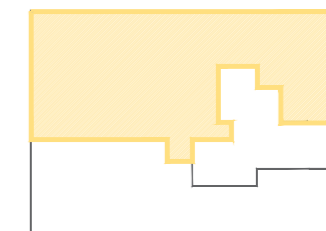
1.	Vestíbulo	9,39 m ²
2.	Estar-Comedor-Cocina	32,47 m ²
3.	Vestidor	6,45 m ²
4.	Baño 01	5,02 m ²
5.	Baño 02	3,40 m ²
6.	Lav./ten.	7,27 m ²
7.	Dormitorio 01	16,79 m ²
8.	Dormitorio 02	12,10 m ²
9.	Dormitorio 03	9,37 m ²
10.	Dormitorio 04	10,03 m ²

Total Superficie Útil 112,29 m²

	Superficie Construida Vivienda	129,11 m ²
11.	Superficie Construida Terraza 01	5,07 m ²
12.	Superficie Construida Terraza 02	16,1 m ²

Total Superficie Construida 150,28 m²

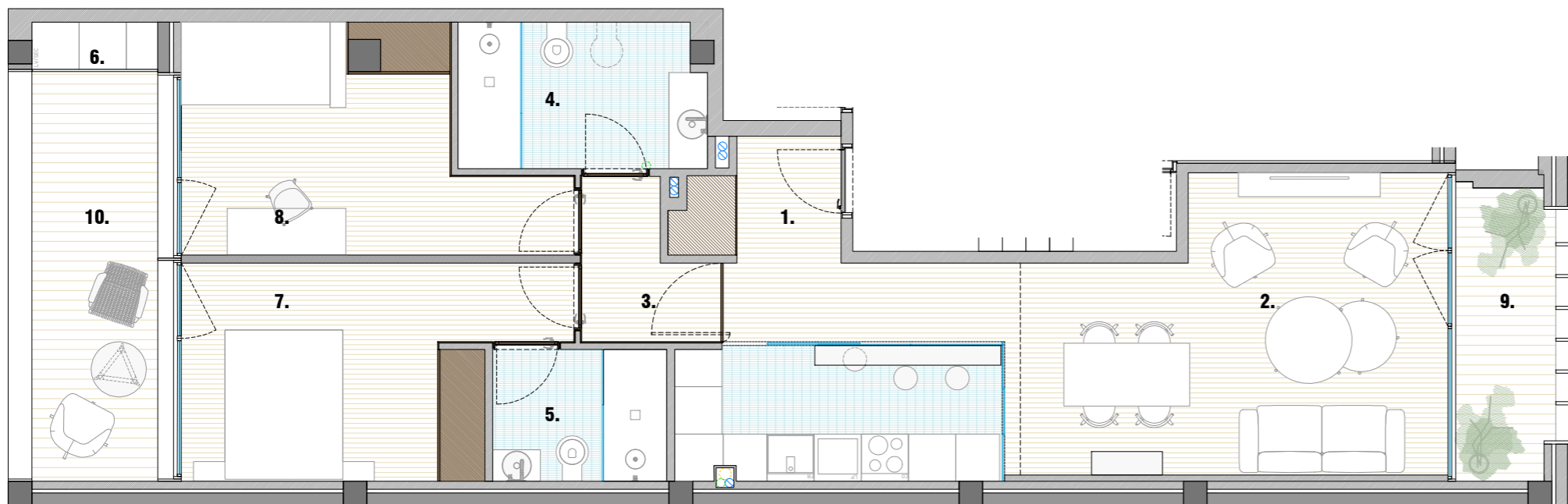
pp. ZONAS COMUNES 46,67 m²



PLANTA BAJA



POR EXIGENCIAS TÉCNICAS O JURÍDICAS, ESTE PLANO PUEDE SUFRIR MODIFICACIONES. AMUEBLAMIENTO NO INCLUIDO. PLANO EN FASE DE PROYECTO BÁSICO. DOCUMENTACIÓN NO CONTRACTUAL



PB VIVIENDA B

2 DORMITORIOS

2 BAÑOS

VIVIENDA BAJO B

1.	Vestibulo	2,91 m ²
2.	Estar-Comedor-Cocina	29,85 m ²
3.	Distribuidor	2,90 m ²
4.	Baño 01	5,77 m ²
5.	Baño 02	3,71 m ²
6.	Lav./ten.	3,06 m ²
7.	Dormitorio 01	12,10 m ²
8.	Dormitorio 02	11,70 m ²

Total Superficie Útil 72,00 m²

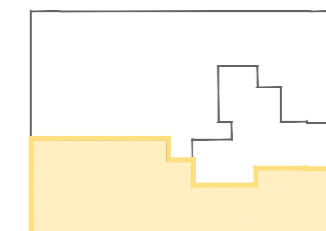
Superficie Construida Vivienda 80,48 m²

9. Superficie Construida Terraza 01 6,35 m²

10. Superficie Construida Terraza 02 11,82 m²

Total Superficie Construida 98,65 m²

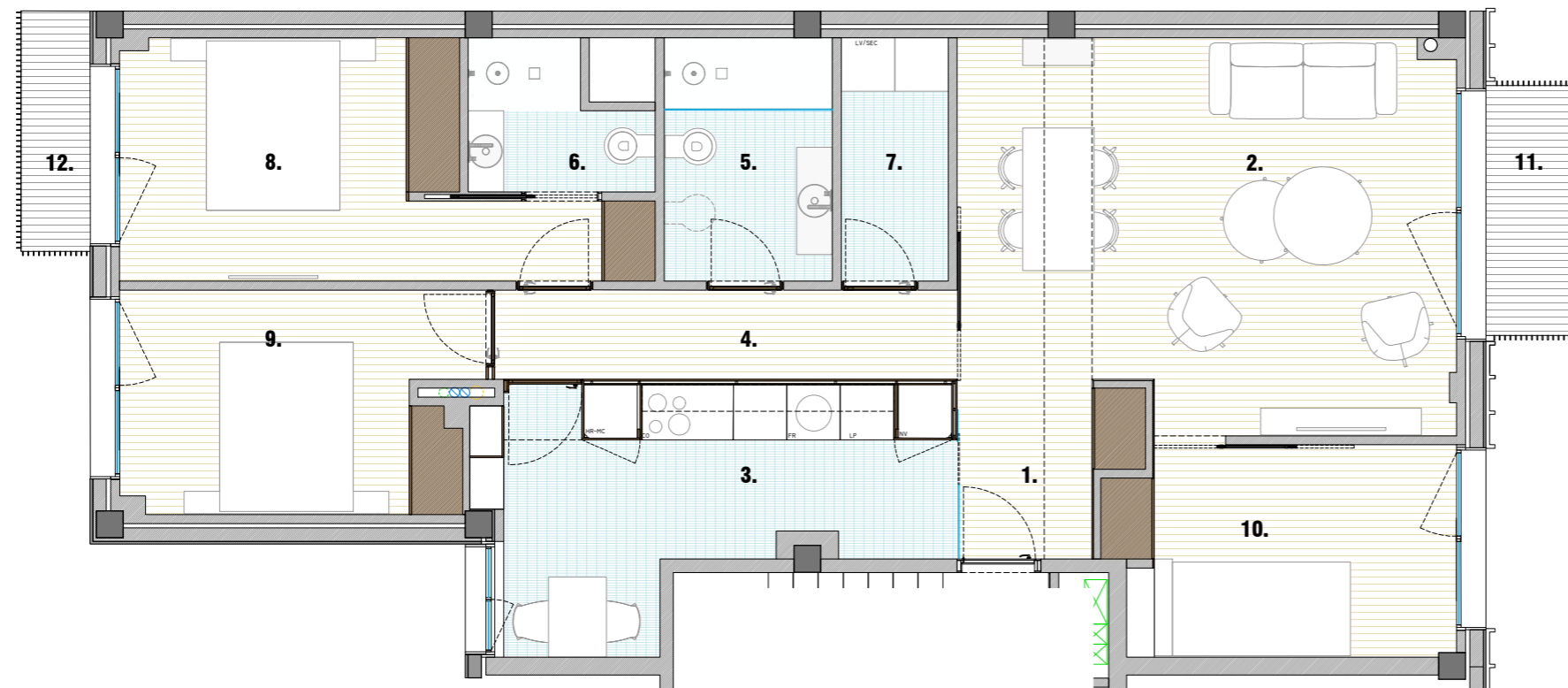
pp. ZONAS COMUNES 30,64 m²



PLANTA BAJA



POR EXIGENCIAS TÉCNICAS O JURÍDICAS, ESTE PLANO PUEDE SUFRIR MODIFICACIONES. AMUEBLAMIENTO NO INCLUIDO. PLANO EN FASE DE PROYECTO BÁSICO. DOCUMENTACIÓN NO CONTRACTUAL



P TIPO VIVIENDA A

3 DORMITORIOS

2 BAÑOS

VIVIENDA TIPO A

1.	Vestíbulo	3,56 m ²
2.	Estar-Comedor	23,49 m ²
3.	Cocina	12,23 m ²
4.	Distribuidor	5,18 m ²
5.	Baño 01	5,15 m ²
6.	Baño 02	2,94 m ²
7.	Lav./ten.	3,27 m ²
8.	Dormitorio 01	12,27 m ²
9.	Dormitorio 02	9,72 m ²
10.	Dormitorio 03	8,92 m ²

Total Superficie Útil 86,73 m²

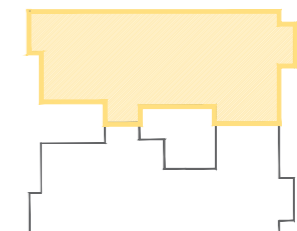
Superficie Construida Vivienda 103,93 m²

11. Superficie Construida Balcón 01 2,76 m²

12. Superficie Construida Balcón 02 2,09 m²

Total Superficie Construida 108,78 m²

pp. ZONAS COMUNES 33,78 m²



PLANTA TIPO (P2°, P3°, P4°, P5°)



POR EXIGENCIAS TÉCNICAS O JURÍDICAS, ESTE PLANO PUEDE SUFRIR MODIFICACIONES. AMUEBLAMIENTO NO INCLUIDO. PLANO EN FASE DE PROYECTO BÁSICO. DOCUMENTACIÓN NO CONTRACTUAL

P TIPO VIVIENDA B

3 DORMITORIOS

2 BAÑOS

VIVIENDA TIPO B

1.	Estar-Comedor	23,97 m ²
2.	Cocina	8,98 m ²
3.	Distribuidor	5,65 m ²
4.	Baño 01	5,00 m ²
5.	Baño 02	2,90 m ²
6.	Lav./ten.	3,33 m ²
7.	Dormitorio 01	12,72 m ²
8.	Dormitorio 02	9,39 m ²
9.	Dormitorio 03	8,82 m ²

Total Superficie Útil 80,76 m²

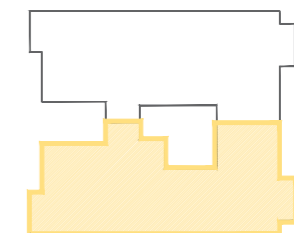
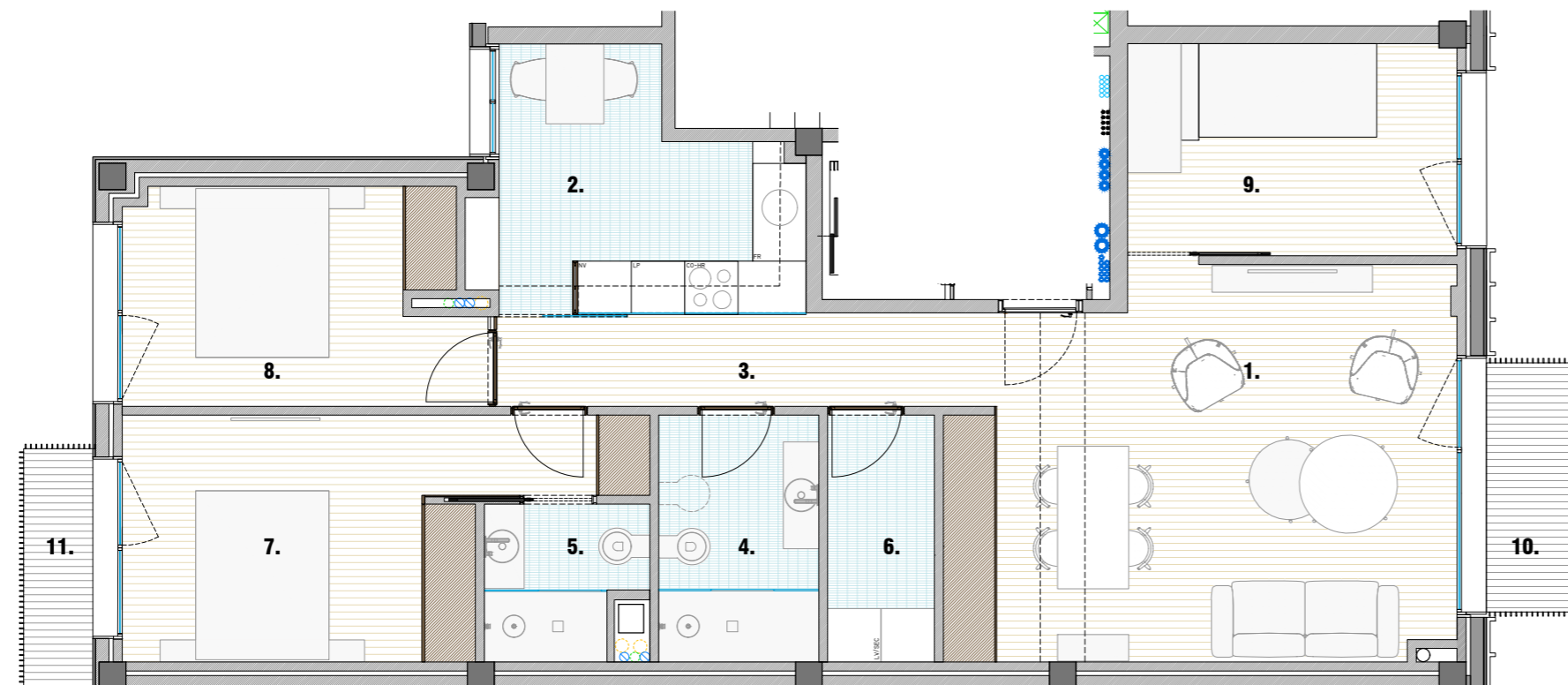
Superficie Construida Vivienda 97,31 m²

10. Superficie Construida Balcón 01 2,77 m²

11. Superficie Construida Balcón 02 2,09 m²

Total Superficie Construida 102,17 m²

pp. ZONAS COMUNES 31,73 m²



PLANTA TIPO (P2º, P3º, P4º, P5º)



POR EXIGENCIAS TÉCNICAS O JURÍDICAS, ESTE PLANO PUEDE SUFRIR MODIFICACIONES. AMUEBLAMIENTO NO INCLUIDO. PLANO EN FASE DE PROYECTO BÁSICO. DOCUMENTACIÓN NO CONTRACTUAL